

2021/1

INFO

DREHSCHIBE DER BETONVERARBEITUNG

WAGNER+
BETONTECHNIK

6210 SURSEE | 8404 WINTERTHUR | 1023 CRISSIER

NEU IM SORTIMENT / DIE KOMPAKTE WASCHSTATION



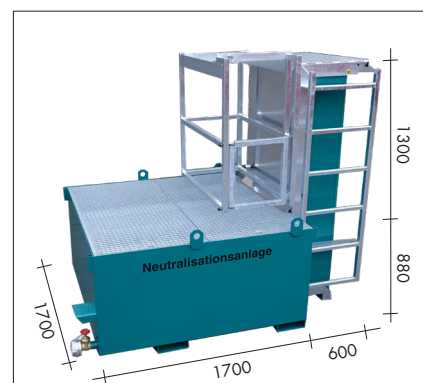
Die Waschstation mit einem Volumen von 1500 lt. dient zur Reinigung von mit Beton verschmutzten Gerätschaften. Sie überzeugt durch ihre sehr kompakte und ausgeklügelte Bauweise und dies unter Einhaltung hoher Sicherheitsbestimmungen. Die äusserst einfache Handhabung ermöglicht die Betriebsbereitschaft innert kürzester Zeit und erleichtert das Umsetzen von Massnahmen zum Schutz der Umwelt.



Einfacher Transport mit Lieferwagen



Integrierter Schrank für CO2-Druckgasflasche



Für den Transport zusammenklappbar

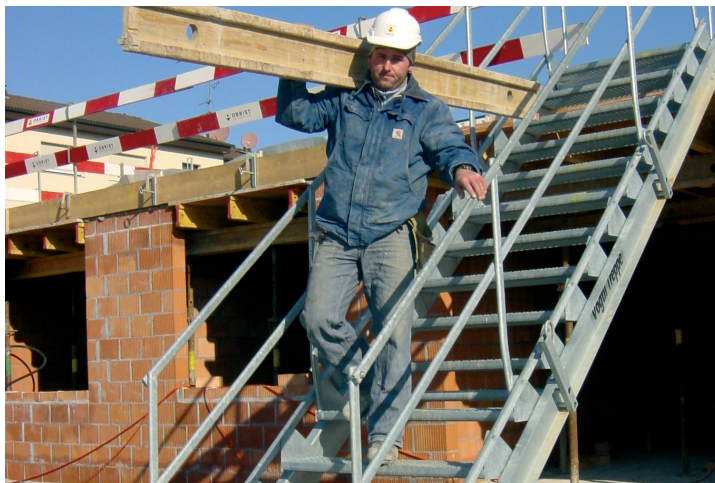
MERKMALE:

- Einfacher Umgang mit dem Kran auf der Baustelle dank seitlich angebrachten Ösen
- Vorrichtung für das Handling mit dem Stapler im Werkhof
- Abschliessbarer Schrank für CO2 Druckgasflaschen und Zubehör

Seite 2

UMWELTFREUNDLICH
PROFESSIONELL
WIRTSCHAFTLICH

DIE BEWÄHRTE VÖGTLI BAUSTELLENTREPPE / BRÜCKE



Die Kombitrepp für mehr Sicherheit und höhere Produktivität überzeugt durch ihre durchdachte Konstruktion mit integriertem Schutzgeländer und idealem Trittverhältnis.

Dabei ist jede Position vom horizontalen Übergang bis zur steilen Stufenleiter mit Seitenschutz einstellbar und mit dem Treppenverbinder können mehrere Einzeltreppen miteinander verbunden werden.

MERKMALE:

- Keine losen Teile wie Geländerpfosten, Latten, Kurbel etc.
- Sofort einsatzbereit da ein Zusammenbau nicht notwendig ist
- Mit dem Treppenverbinder können mehrere Einzeltreppen miteinander verbunden werden
- Länge 5.0 m / Breite 1.0 m



Jede Neigung mit Kurbel einfach einstellbar



Treppen mit Treppenverbinder



Sichere Baustellenbrücke mit integriertem Geländer

SCHNELL

PROFESSIONELL

WIRTSCHAFTLICH

WAGNER+
BETONTECHNIK

info@wagner-betontechnik.ch | www.wagner-betontechnik.ch

SURSEE | WASSERGRABE 10 | 6210 SURSEE | T 041 921 71 71 | F 041 921 06 18

WINTERTHUR | FRÖSCHENWEIDSTR. 12 | 8404 WINTERTHUR | T 052 233 12 28 | F 052 233 12 74

CRISSIER | CH. DE LA COLICE 7 | 1023 CRISSIER | T 021 635 55 52 | F 021 635 55 59

